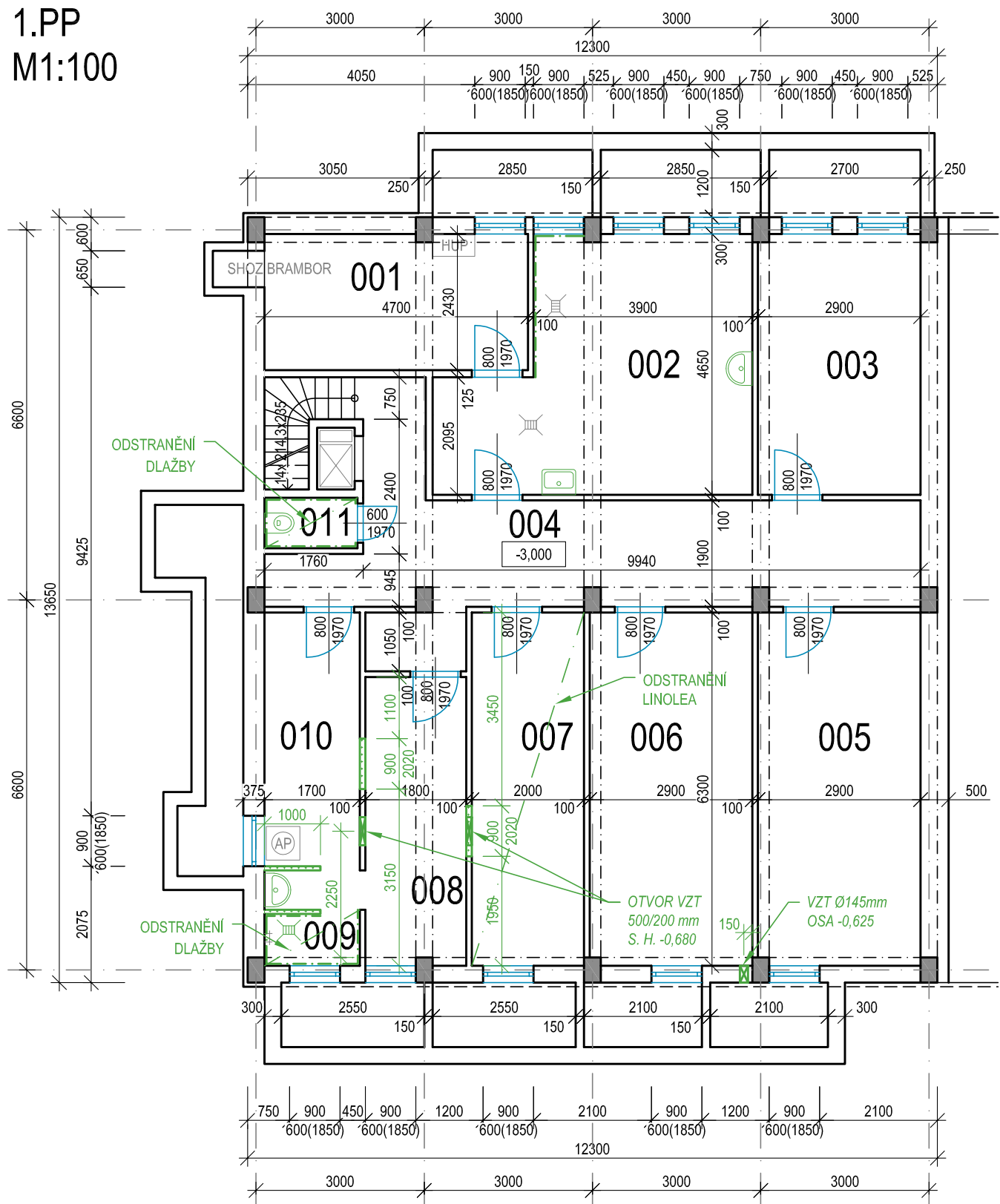
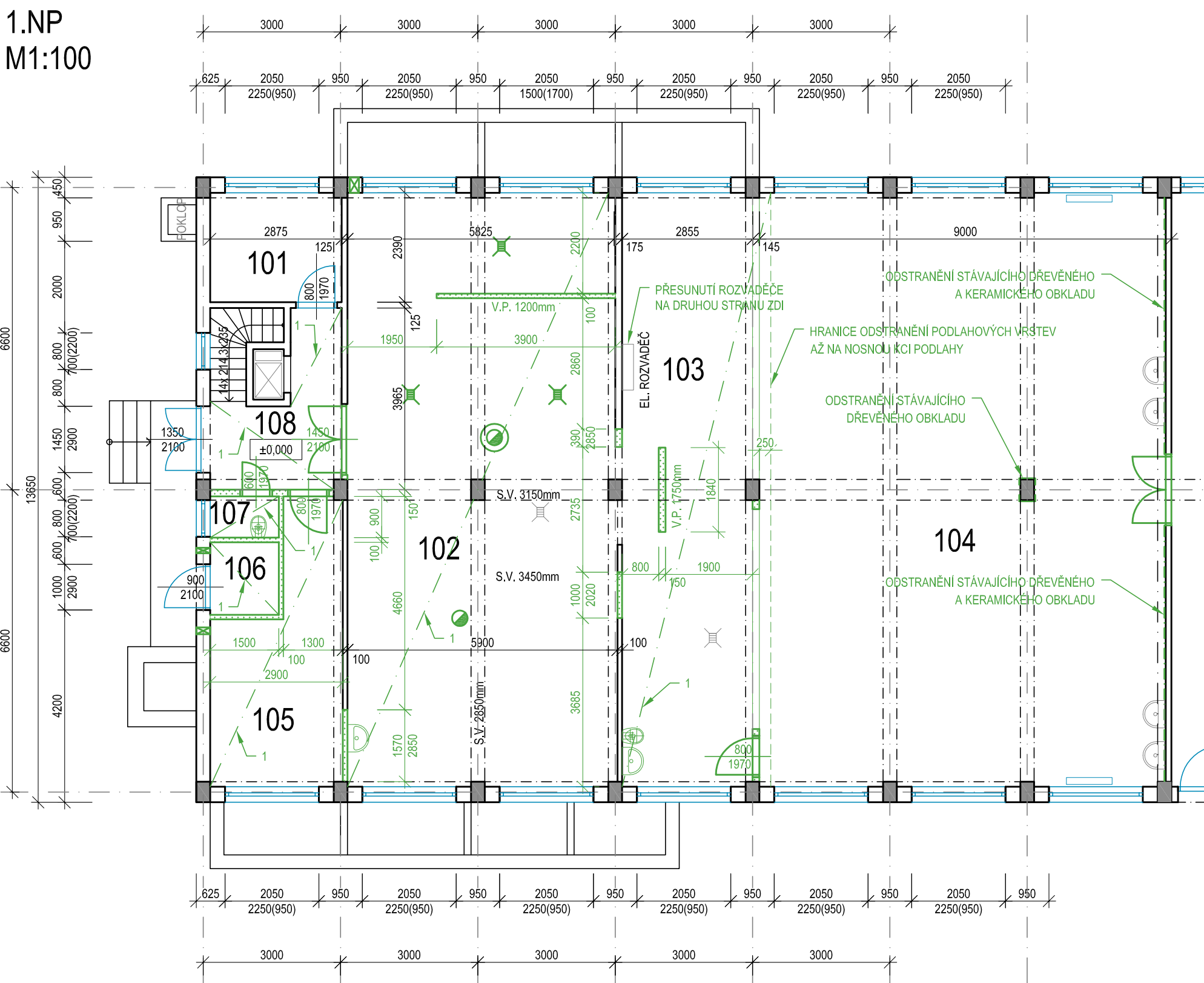


1.PP
M1:100



1.NP
M1:100



LEGENDA MÍSTNOSTÍ 1.PP

ČÍSLO MÍSTNOSTI	POPIS MÍSTNOSTI	PLOCHA [m]	S.V. [m]	PODLAHA	STĚNA
001	SKLAD BRAMBOR	11,38	2,72	BETONOVÁ STĚRKA	OMÍTKA
002	ŠKRÁBÁRNA BRAMBOR	21,86	2,72	BETONOVÁ STĚRKA	KERAMICKÝ OBKLAD OMÍTKA
003	STROJOVNA VZT	13,46	2,72	BETONOVÁ STĚRKA	OMÍTKA
004	CHODBA + SCHODIŠTĚ	26,94	2,72	BETONOVÁ STĚRKA	OMÍTKA
005	SKLAD	18,24	2,72	BETONOVÁ STĚRKA	OMÍTKA
006	SKLAD	18,24	2,72	BETONOVÁ STĚRKA	OMÍTKA
007	SKLAD	12,60	2,72	LINOLEUM	OMÍTKA
008	ŠATNA	9,23	2,72	BETONOVÁ STĚRKA	OMÍTKA
009	SPRCHA	2,94	2,72	KERAMICKÁ DLAŽBA	KERAMICKÝ OBKLAD
010	PRÁDELNA A SUŠÁRNA	7,69	2,72	BETONOVÁ STĚRKA	OMÍTKA
011	WC	1,49	2,72	KERAMICKÁ DLAŽBA	KERAMICKÝ OBKLAD

POZNÁMKA
SVĚTLOU VÝŠKOU MÍSTNOSTI JE MYŠLENA VÝŠKA PO STROPNÍ DESKU. V MÍSTĚ PRŮVLAKŮ JE SVĚTLÁ VÝŠKA NIŽŠÍ
SVĚTLÁ VÝŠKA PO PRŮVLAKY JE 2420mm V PODELNÉM SMĚRU A 2120 mm V PŘÍČNÉM SMĚRU

POZNÁMKA

POZN. 1 - V KUCHYNI (M.Č. 102, 103, 105, 106, 107 A 108) BUDE PODLAHOVÁ SKLADBA VYBOURÁNA AŽ NA NOSNOU KONSTRUKCI.

STAVAJÍCÍ SPÁDOVÁNÍ PODLAH BUDE VYROVNÁNO BETONOVOU ŠTERKOU.
NOVÉ SPÁDOVÁNÍ DO VPUSTÍ 0.5%.
PŘED VYBOURÁNÍM NOVÝCH DVEŘNÍCH OTVORŮ BUDOU OSAZENY PŘEKLADY!
SOUCÁSTÍ DEMOLICE STĚN JE TAKÉ ODSTRANĚNÍ VEŠKERÝCH ROZVODŮ TZB VEDOUČÍCH V ODSTRAŇOVANÝCH KONSTRUKCÍCH.

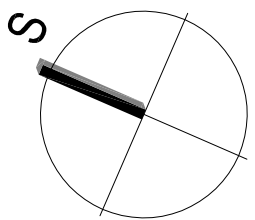
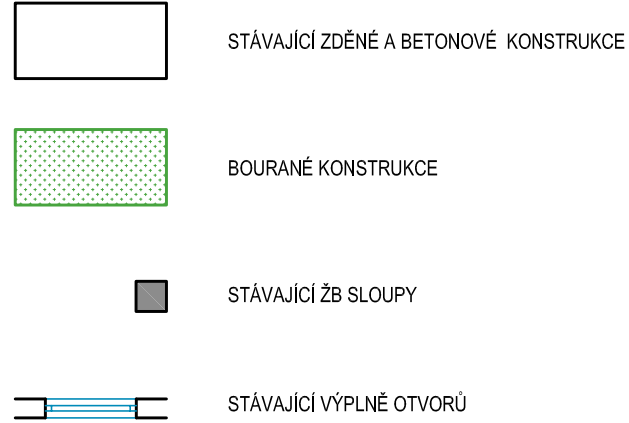
PROJEKTANT UPOZORNĚNÍ NA TO, ŽE VZHLEDEM A POMĚR, JEŽ SE JEDNÁ O REKONSTRUKCI, PŘI KTERÉ NIKDY NEJISOU
ZNÁMÝ VŠECHNY PODROBNOSTI O KONSTRUKCÍCH A TUDY, JEŽ V ZAKRYTÝCH ČI JINAK NEPŘÍSTUPNÝCH ČÁSTECH
OBJEKTU, MŮŽE V TÉTO SOUVISLOSTI DOJÍT K NEPŘEDPOKLÁDANÝM ZÁKLŮSTEM, KTERÉ VE SVĚM DŮSLEDKU MOHOU
VST K MODIFIKACI NAVRŽENÝCH KONSTRUKČNÍCH ŘEŠENÍ, JEŽ MOHOU MÍT DOPAD NA CELKOVOU CENU PROVEDENÉHO
DÍLA.

LEGENDA MÍSTNOSTÍ 1.NP

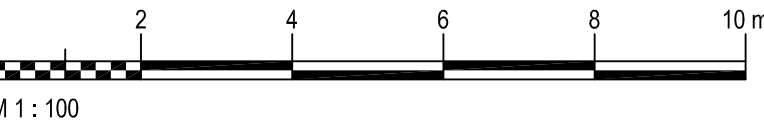
ČÍSLO MÍSTNOSTI	POPIS MÍSTNOSTI	PLOCHA [m]	S.V. [m]	PODLAHA	STĚNA
101	KANCELÁŘ	6,85	3,45	KOBEREC	OMÍTKA
102	PŘÍPRAVA A VARNA JÍDLA	75,63	3,45	KERAMICKÁ DLAŽBA	KERAMICKÝ OBKLAD
103	VÝDEJNA JÍDLA	36,86	3,45	KERAMICKÁ DLAŽBA	KERAMICKÝ OBKLAD
104	JÍDELNA	114,94	3,45	PVC	KERAMICKÝ OBKLAD
105	DENNÍ SKLAD	14,05	3,45	KOBEREC	OMÍTKA
106	SKLAD ODPADU	2,38	3,45	KERAMICKÁ DLAŽBA	KERAMICKÝ OBKLAD
107	ÚKLIDOVÁ MÍSTNOST	1,35	3,45	KERAMICKÁ DLAŽBA	KERAMICKÝ OBKLAD
108	VSTUP A CHODBA	7,58	3,45	KERAMICKÁ DLAŽBA	KERAMICKÝ OBKLAD



OZNÁMKA
 MÍSTNOSTI 109 AŽ 119 SE NACHÁZÍ V ČÁSTI BUDOVY, KTEROU TENTO PROJEKT NEŘEŠÍ. Z TOHO DŮVODU NEJSOU ZAHRNUTY V TABULCE
 VĚTLOU VÝŠKOU MÍSTNOSTI JE MYŠLENA VÝŠKA PO STROPNÍ DESKU. V MÍSTĚ PRŮVLAKU JE SVĚTLÁ VÝŠKA NIŽŠÍ
 V. PO PRŮVLAKY JE 3150mm V PODELNÉM SMĚRU A 2850 mm V PŘÍČNÉM SMĚRU

LEGENDA



£0,000 = 247,80 m n.m. jadranský výškový sys



Revize	Druh změny	Objednatel Client Město Studénka nám. Republiky 762 742 13 Studénka	Generální projektant General designer  TECHNOPROJEKT Technoprojekt, a.s. Havlíčkovo nábřeží 38 702 00 Ostrava	Vypracoval / Elaborated by Ing. Štenclová 	Subdodavatel Subcontractor	Vypracoval / Elaborated by	Akce Project PD - REKONSTRUKCE ŠKOLNÍCH KUCHYNÍ STUDÉNKA	Objekt Object SO 02 - REKONSTRUKCE KUCHYNĚ ZŠ SJEDNOCENÍ	Profese Specialization Stavební	Formát / Size 4x A4
01	Doplnění dle připomínek investora.			Datum / Date 15/11/2018						
				Název výkresu Title PŮDORYS KUCHYNĚ - BOURANÉ KONSTRUKCE		Stupeň / Phase DPS				
				Měřítko / Scale 1:100						
				Revize / Revision 01						
				Archivní číslo / Archive No. 928-32470-110-03						